

# MiniPress

[ミニプレス]

# 2019 04

What's  
New

新任のごあいさつ  
大野新副院長

新任ドクターのご紹介

●内科 林医師 ●内科 市川医師 ●外科 山越医師

Hospital  
News

患者支援課・患者相談窓口の開設  
気になることがあれば、お気軽にご相談ください。

Road to  
100th  
Anniversary

## 新任のごあいさつ

大野記念病院の新しい副院長をご紹介します。



副院長  
内科部長

おのの よしあき 医学博士  
大野 良晃 日本内科学会認定内科医  
日本腎臓学会専門医

2019年4月より副院長を拝命しました、大野良晃と申します。

伝統ある当院で重責のある立場になることについて、非常に名誉であるとともに改めて責任の大きさも感じています。

私は、久留米大学卒業後、大阪市立大学医学部附属病院代謝内分泌病態内科学・腎臓病態内科学(旧第二内科学)に入局し13年が経過し、大阪市立総合医療センターを経て2016年より大野記念病院にて診療に携わっております。腎臓内科学を専門に、現在、内科部長として救急医療、睡眠時無呼吸症候群や一般内科についても幅広く診療を行っております。少しでも患者さんの癒しとなる様努力してまいります。

また、大野記念病院においては地域密着型の急性期医療を提供し、地域の医療機関並びに介護サービス事業所との連携を強化していくという方針をかかげており、他の副院長の先生方と協力しながら、院長を補佐し、さらなる大野記念病院の発展に尽力してまいります。

## 新任医師のご紹介

大野記念病院に、この春 新しい医師が着任しました。



内科  
はやし のりゆき  
林 礼行  
医学博士  
リウマチ専門医  
リウマチ学会ソノグラファー  
日本内科学会認定内科医  
日本骨粗鬆症学会認定医



内科  
いちかわ みねひろ  
市川 峰大



外科  
やまごし よしひと  
山越 義仁

はじめまして。本年4月より内科で勤務させていただいている林礼行と申します。

関西医科大学卒業後、初期研修を経て大阪市立大学で勤務し、この度お世話になることとなりました。

大阪市立大学では内分泌・リウマチ疾患を中心に、糖尿病や腎臓病と幅広く診療していました。内分泌・リウマチ疾患は、慢性の経過をたどり長期間付き合う必要もありますが、昨今は新たな薬剤もあり、以前と比べると生活に支障なく過ごされる方の割合も多くなってきています。

ご家族様に寄り添いつつ、気軽に何でもご相談いただけるよう、かつ安心・安全な医療を提供できるよう努めて参ります。よろしくお願いいたします。

2019年4月より、内科で勤務させていただいている、市川峰大と申します。出身は三重県の四日市市で、滋賀医科大学を2016年に卒業し、初期研修を済生会泉尾病院で2年間行った後、昨年は大阪市立大学の第二内科(糖尿病・内分泌・腎臓内科)に1年間勤務しておりました。学生時代は野球部やハンドボール部に所属していて、今でもスポーツ全般の観戦が趣味です。

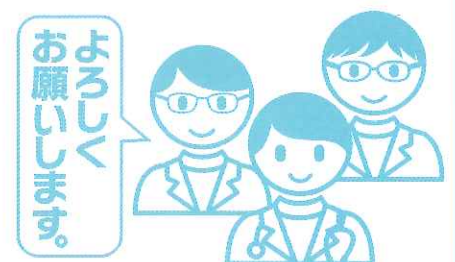
内科医としても腎臓内科医としてもまだまだ未熟ですので、先生方やスタッフの方々に助けいただきながら日々の診療をこなしている状態ですが、患者さんの治療に還元できるようこれから毎日頑張りたいと思いますので、よろしくお願いいたします。

本年4月より外科で勤務させていただくこととなりました山越義仁です。

外科医になって7年目となります。まだまだ学ぶべきことはある状態ではありますが、日々精進して参ります。

また来院される患者さんに対して、安心・安全な医療を提供するとともに、満足していただけるよう微力ながら精一杯勤めさせていただきます。

今後ともよろしくお願いたします。



# [患者支援課]開設のお知らせ

## 患者相談窓口のご案内

受付時間 月曜～金曜 9:00～17:00  
土曜 9:00～13:00

2019年4月より患者支援課を新たに設置しました。患者支援課には、看護師2名、社会福祉士(MSW)4名を配属し、専任の職員が入院前・入院中・退院後の患者さんへ様々な支援をさせていただきます。また、5階～8階の急性期病棟においては、社会福祉士(MSW)を常時配置し、患者さんと「距離の近い支援」を心がけております。入院中に心配事がありましたら、気軽にスタッフステーションへ申し出てください。

入院患者さんはもちろん、外来患者さんも随時ご相談いただけます。お気軽に**1階 患者相談窓口**までお申し出ください。

### 看護相談

- 訪問看護や訪問リハビリテーションなどについて
- 入退院調整や在宅療養支援について

### 医療相談

- 受診科の相談
- 退院について(在宅・転院・施設入所)
- 退院後の生活について
- 介護保険・介護サービスについて
- 身体障害手帳や福祉・保険・制度について
- 仕事、家族の悩みについて
- 医療費や生活費などの経済的なことについての心配など

どうぞ、お気軽にご相談ください。



## スタッフ紹介

育児の為、一度退職しましたが、縁あって6年前に当院に戻ってまいりました。当院を離れていた期間は自宅近くで訪問看護をしていました。

患者支援課はMSWと看護師が協働で院内外の多職種と連携し、退院支援を行っています。4月からはMSWの病棟配置により、より身近に相談ができる体制をとりました。患者さんとお家族が安心して退院後の療養生活を送れるよう、多職種との連携、課員のチームワークを大切に、「相談しやすい課」を目指していきたいと思っております。



患者支援課  
看護師 師長  
もりた よしみ  
森下 善美

医療ソーシャルワーカーとして入社し、今年で4年目となり、今年度より新たに退院支援課が新設されました。

入院した患者さんが安心して今後の生活に向けての準備ができるよう、社会資源活用の提案や、患者さん・ご家族の意向を聞き取りながら地域の多職種と連携を図り、切れ目のない入退院支援を行いたいと思っています。患者さん、ご家族と一緒に病気のことや生活のことを考えますのでお気軽にご相談ください。



患者支援課 副主任  
医療ソーシャルワーカー  
社会福祉士  
めら さいこ  
目良 彩子

以前の職場では病棟クラークとして働き、当院では相談員として4年目になります。今年度より新たに患者支援課が創設され、副主任としての責任を感じながら仕事をする毎日です。「私たちは、心のふれあいと安全で質の高い専門医療を通じて、人々に最高の癒しを提供します」という当院理念のもと、めまぐるしく変わる社会保障制度について、最新の情報を取り入れながら患者さんに有益な情報提供ができるよう、日々勉強していきたいと思っております。



患者支援課 副主任  
医療ソーシャルワーカー  
社会福祉士  
なかの ともい  
中野 友意

MSWと協働で退院支援を行い、安心して在宅へ療養生活移行できるよう退院後訪問指導を行っています。退院後訪問を通して在宅チームの方々と連携することで視野もネットワークも広がり患者さんに提案できる選択肢が増えました。

病棟・外来看護師、多職種連携し入院前から退院後の生活を見据えて活動することで、スムーズな退院と患者さんとお家族が望む暮らしの実



現につなげる事を目指しています。

患者支援課  
看護師 主任  
ひらの まさ  
平野 麻紀

もともと全く別の職種で働いていましたが、資格取得をきっかけに医療ソーシャルワーカーとして仕事に就くことにしました。社会経験はあるものの、まだまだ相談員として日も浅く、慣れない事ばかりです。相談員として、患者さんの声を聞き、必要な情報提供を行う事はもちろん、患者支援課として医師、病棟看護師とともに、患者さんにとってより安心できる病院・体制作りに参加していきたいと考えています。



患者支援課  
医療ソーシャルワーカー  
社会福祉士  
はら よしみ  
原 佳美

昨年11月より新人医療ソーシャルワーカーとして入社いたしました。約半年間、多様な問題を抱える患者さんの支援をさせて頂きましたが、その思いは様々で、決して一つのやり方で解決できるものではありませんでした。その都度先輩へ相談し、周囲と協力しながら、自分に出来ることはなにかを考えています。医療福祉の専門性を身につけると共に、常にその有り方を見直し、発展に力を尽くしたいと考えております。



患者支援課  
医療ソーシャルワーカー  
社会福祉士  
とい りょうせい  
土井 峻平

## 5月の『健康セミナー』のご案内

| 日程・開始時間                 | テーマ           | 講師          |
|-------------------------|---------------|-------------|
| 5月11日(土)<br>10:00～11:00 | 超音波検査ってなあに?   | 藪中 超音波センター長 |
| 5月25日(土)<br>10:00～11:00 | 骨卒中～健康寿命と骨粗鬆症 | 榊 医療連携課課長代理 |

予約は不要ですので、お気軽にお立ち寄りください。

### 診療科目

- 内科 ●腎臓内科 ●消化器内科 ●肝・胆・膵内科
- 循環器内科 ●糖尿病内科 ●呼吸器内科 ●リウマチ科
- 外科 ●消化器外科 ●腫瘍外科 ●乳腺外科
- 肛門外科 ●整形外科 ●泌尿器科 ●脳神経外科
- リハビリテーション科 ●皮膚科 ●放射線科 ●救急科

### 受付時間

[月～金] 午前8時30分～11時30分 午後0時15分～4時  
[土] 午前8時30分～11時30分 午後 休診  
※診療科により受付時間が異なりますのでお問い合わせください。

**救急センター** 24時間体制で診察しております。

紹介患者の受け入れ窓口

### 医療連携課

直通電話 06-6531-0819  
Fax.06-6531-5396

地域の医療機関から依頼を受けて、院内の各診療科へ連絡・調整を行います。スムーズな診療を実現します。

医療・介護・福祉の相談窓口

### 患者支援課

直通電話 06-6531-1875  
Fax.06-6531-1876

医療ソーシャルワーカー(MSW)および専任の看護師が医療・介護・福祉に関するご相談をお受けいたします。



社会医療法人 寿楽会

## 大野記念病院

〒550-0015 大阪市西区南堀江1丁目26-10  
Tel.06-6531-1815(代) Fax.06-6536-6390  
https://www.ohno.or.jp